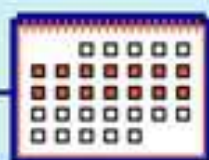


Корь: симптомы и профилактика

Является одной из самых заразных болезней, известных на сегодня

СИМПТОМЫ КОРЬ

От 7 до 14 дней длится инкубационный период, т.е. время от заражения до появления первых симптомов



Если человек, ранее корью не болевший и не привитый, будет контактировать с больным корью, вероятность заболеть практически 100%

Важно помнить, что болезнь начинается не с появления сыпи, а с симптомов простуды:



- 1 Температура 38-40°C
- 2 Резкая слабость
- 3 Отсутствие аппетита
- 4 Сухой кашель
- 5 Насморк
- 6 Позже появляется конъюнктивит

Корью чаще болеют дети

Через 2-4 дня:

На слизистой оболочке шеи (напротив коренных зубов) возникают мелкие беловатые высыпания



На 6-8-й день:

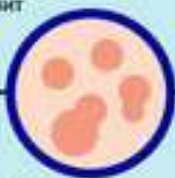
Максимальное высыпание, температура может подниматься до

40,5°C



На 3-5-й день:

Кожа покрывается сыпью в виде ярких пятен, которые могут сливаться между собой. Сначала сыпь появляется за ушами и на лбу, затем быстро распространяется ниже на лицо, шею, тело и конечности



Надежным и эффективным методом профилактики кори является вакцинация

ПРИЧИНЫ ЗАБОЛЕВАНИЯ



Путь передачи инфекции – воздушно-капельный



Источник инфекции – больной корью, который заразен для окружающих с последних двух дней инкубационного периода до 4-го дня высыпаний

С 5-го дня высыпаний больной считается незаразным

ЧТО ДОЛЖНЫ СДЕЛАТЬ ВЫ



При малейшем подозрении на корь следует незамедлительно обратиться к врачу

Не занимайтесь самолечением: при первых признаках заболевания обратитесь к врачу!

ЧТО СДЕЛАЕТ ВРАЧ



Лечение неосложненной кори: постельный режим, обильное питье, жаропонижающие, средства от насморка и боли в горле, отхаркивающие препараты, витамины



В случае развития осложнений кори дальнейшее лечение проводят в стационаре

ОСЛОЖНЕНИЯ

Осложнения развиваются чаще у детей в возрасте до пяти лет или у взрослых старше 20 лет. Наиболее распространенными являются воспаление среднего уха (отит), слепота, бронхопневмония, воспаление шейных лимфоузлов, ларингит, энцефалит